

令和3年度柏市火災予防児童画展入賞作品

<p>4年 最優秀賞(市長賞)</p> <p>柏第五小学校 斎藤 那弥</p>	<p>5年 最優秀賞(市長賞)</p> <p>松葉第一小学校 藤井 すず</p>	<p>4年 優秀賞 (千葉県危険物安全協会の会長賞)</p> <p>柏第五小学校 谷口 夏葵</p>	<p>5年 優秀賞 (千葉県消防設備協会会長賞)</p> <p>松葉第一小学校 三俣 杏純</p>	
<p>4年 金賞(柏市教育長賞)</p> <p>土南部小学校 樋口 莉那</p>	<p>5年 金賞(柏市教育長賞)</p> <p>柏第五小学校 板坂 理夏子</p>	<p>5年 銀賞(柏市消防局長賞)</p> <p>柏第五小学校 高橋 詩乃</p>	<p>5年 銅賞(柏市消防団長賞)</p> <p>土南部小学校 福元 ひなの</p>	<p>5年 銅賞(柏市防火安全協会会長賞)</p> <p>松葉第一小学校 田村 颯大</p>

柏市内令和3年 | 火災原因 TOP 3



放火(疑い含む)

10件

放火をされないまちづくりを!!



たばこ

8件

火の不始末,寝たばこ,ポイ捨てなどをしない!



電気・たき火

7件

配線の破損などに気を付けて!
たき火をしたらその場を離れない!



住宅用火災警報器は作動しますか？ あなたとあなたの大事な人を守ります!!



ooo 設置義務

ooo 設置推奨

煙感知器

1. 就寝室

煙感知器

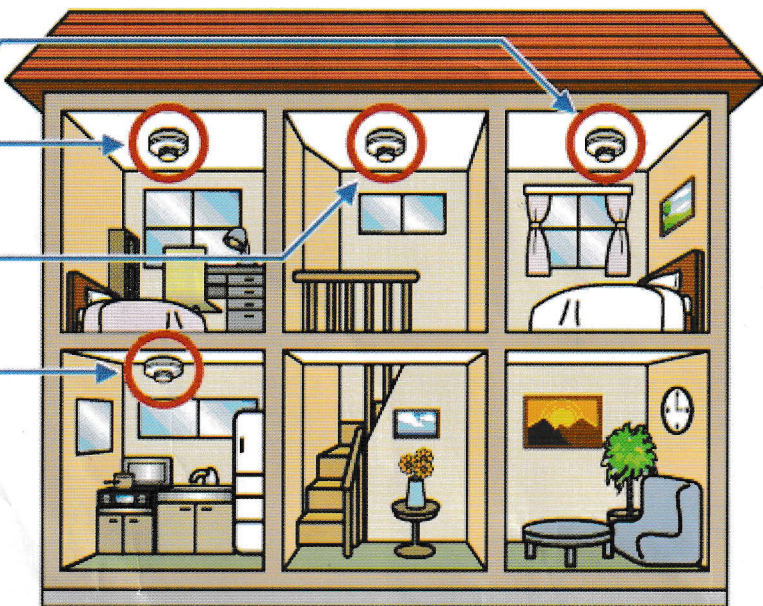
2. 階 段

熱感知器

3. 台 所

煙感知器

4. 廊 下



Check!

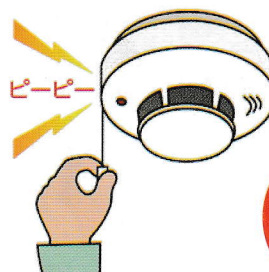
住宅用火災警報器の点検方法

本体のボタンを押すか、付属のひもを引いて点検できます。
正常な場合、正常を知らせる音声や警報音が鳴ります。



ボタンを
押す!

または



ひもを
引く!

※一般的に点検の際の音声等は自動で停止します。

異常が発生したら交換しましょう!!



作動確認をしても警報器に
反応がなければ、本体の故
障か電池切れです。



火災警報音以外の音が鳴っ
た場合も本体の故障か電池
切れです。